

臺灣兩棲類

觀察小幫手



指導單位：行政院農業委員會林務局
製作單位：國立東華大學自然資源與環境學系
兩棲類保育研究室

策劃：楊懿如
編輯：蔡雯嘉、黃湘雲
文字提供：楊懿如、吳聲海、林思民
攝影：李鵬翔、江志緯、何俊霖、李佳翰
陳惇聿、曹家銘、梁彧禎

製版廠商：伯驊印刷有限公司
再版日期：2017年12月
份數：3000份
網站諮詢：
台灣兩棲類保育網 <http://www.froghome.org/>
青蛙小站 <http://www.froghome.tw/>

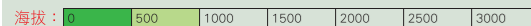


中國樹蟾 中國雨蛙、雨怪

樹蟾科



1. 小型，♂ 2.5~3cm，♀ 4cm
 2. 背部綠色
 3. 指（趾）端有吸盤
 4. 頭部有深棕色眼罩
- 繁殖期：3~9月
分布：不普遍分布於全島平地



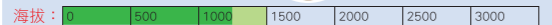
特有種 外來種 保育類 (2017.3.29版) 主要分布海拔 分布的上下限

日本樹蛙 溫泉蛙

樹蟾科



1. 小型，♂ 約2.5~3cm，♀ 約3~4cm
 2. 背中央近肩胛處有一對短棒狀突起
 3. 指（趾）有吸盤
 4. 腹部白色
- 繁殖期：2~10月
分布：分布於西部

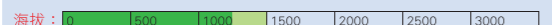


太田樹蛙 Ota's stream tree frog

特



1. 小型，♂ 約2-3公分，♀ 約3-4公分
 2. 背部經常具X或H型的深色斑
 3. 兩眼間經常有倒三角形的深色斑
 4. 背中央近肩胛處經常有一對短棒狀突起
 5. 指（趾）端有吸盤
 6. 大腿下側具有形狀規則的白色小圓點
- 繁殖期：1~12月，活動高峰位於春天與夏天
分布：普遍分布於東部與南部溪流環境



褐樹蛙 壯溪樹蛙

特



1. 中大型，♂ 約4~5cm，♀ 約6~7cm
 2. 指（趾）端吸盤明顯
 3. 兩眼到吻端有一淡黃色三角形斑
- 繁殖期：4~9月
分布：全島普遍分布

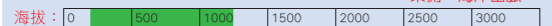


碧眼樹蛙

特



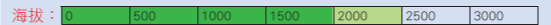
1. 小型，♂ 3~4cm，♀ 約4~5cm
 2. 背部具X型的深色斑
 3. 指（趾）端有吸盤
 4. 四肢外側有白色顆粒突起
 5. 背部體色從深褐色至淺褐色或綠色
 6. 手掌內掌突大而明顯，雄性婚墊扁平肥大
- 繁殖期：11月~隔年2月
分布：花蓮光復以南之花蓮台東之中央山脈東側、海岸山脈



艾氏樹蛙



1. 中大型，♂ 約3~4cm，♀ 約4~5cm
 2. 背部具X或H型深色斑
 3. 指（趾）有吸盤
 4. 四肢外側有白色顆粒突起
 5. 背部體色從深褐色至淺褐色或綠色
 6. 手掌內掌突大而明顯
- 繁殖期：西部3~9月，東部9~隔年3月
分布：分布於西部

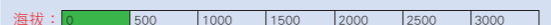


王氏樹蛙

特



1. 小型，♂ 3~4cm，♀ 約3~4cm
 2. 背部具X型的深色斑，向前延伸至上眼瞼；上眼瞼之間有一橫斑
 3. 指（趾）端有吸盤
 4. 四肢外側有白色顆粒突起
 5. 體色褐色、多變；腹部淺橘色
- 繁殖期：9月~隔年4月
分布：侷限於恆春半島

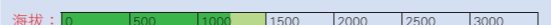


面天樹蛙

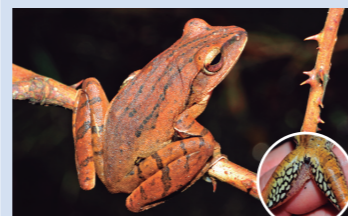
特



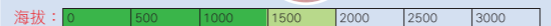
1. 中大型，♂ 約2~3cm，♀ 約4~5cm
 2. 背部具X或H型深色斑
 3. 指（趾）端有吸盤
 4. 四肢外側有白色顆粒突起
 5. 體色以褐色為主，不會變綠
 6. 腹部有黑色雜斑
- 繁殖期：2~11月
分布：普遍分布於西部平地



布氏樹蛙 白額樹蛙



1. 中大型，♂ 約5~6cm，♀ 約6~7cm
 2. 背部具有深褐色的條紋或斑點
 3. 指（趾）端有吸盤
 4. 大腿內側及體側有黑色網紋
- 繁殖期：4~9月
分布：全島普遍分布



斑腿樹蛙

外



1. 中大型，♂ 5~6cm，♀ 6~8cm
 2. 通常背部有深褐色X型斑紋或條紋
 3. 指（趾）端有吸盤
 4. 大腿內側有不明顯的網紋，狀似黑底白點
 5. 外型與布氏樹蛙很像，但吻較尖，體型瘦長
- 繁殖期：3~9月
分布：普遍分布於西部平地

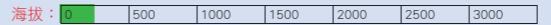


諸羅樹蛙 雨蛙、雨怪

特保

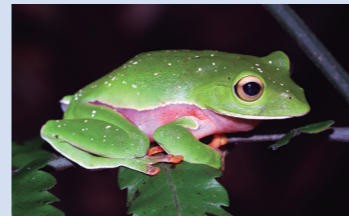


1. 中大型，♂ 約4~5cm，♀ 約5~8cm
 2. 背部草綠色，吻端到體側有一白線
 3. 指（趾）端有吸盤
 4. 腹部或體側沒有斑點
- 繁殖期：5~9月
分布：雲林、嘉義、臺南



橙腹樹蛙

特保



1. 中大型，♂ 5cm，♀ 約6~8cm
 2. 背部墨綠色
 3. 指（趾）端有吸盤
 4. 腹部橙紅色，沒有斑點
- 繁殖期：3~10月
分布：不普遍分布於全島山區

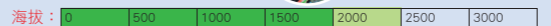


莫氏樹蛙

特

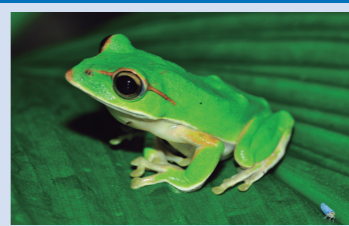


1. 中小型，♂ 4~4.5cm，♀ 約4.5~5.5cm
 2. 背面墨綠色，虹膜及大腿內側橘紅色
 3. 指（趾）端有吸盤
 4. 體側及四肢內側有許多小黑斑
- 繁殖期：西部3~10月，東部9~隔年3月
分布：全島普遍分布



翡翠樹蛙

特保



1. 中大型，♂ 5~6cm，♀ 約6~8cm
 2. 背部翠綠色，眼鼻線及顯褶金黃色
 3. 指（趾）端有吸盤
 4. 體側及四肢內側有許多黑斑
- 繁殖期：2~12月
分布：北部

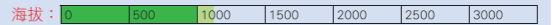


臺北樹蛙

特保



1. 中小型，♂ 3.5~4.5cm，♀ 約4.5~5.5cm
 2. 背部綠色，眼睛虹膜及腹部黃色
 3. 指（趾）端有吸盤
 4. 大腿內側有些細小的深褐色斑點
- 繁殖期：10~隔年3月
分布：中北部



盤古蟾蜍 台灣蟾蜍、瘤蝦蟆

特



1. 大型肥胖，♂ 6~10cm，♀ 6~11cm
 2. 耳後腺大而突出下緣有粗黑線
 3. 頭部沒有黑色骨質棱脊
 4. 鼓膜不明顯
- 繁殖期：9~隔年2月
分布：全島普遍分布



黑眶蟾蜍 瘤蝦蟆

特



1. 中大型肥胖，♂ 5~6cm，♀ 5~8cm
 2. 耳後腺膨大突出
 3. 頭部眼睛周圍有黑色骨質棱脊
 4. 鼓膜明顯
 5. 指（趾）端黑色
- 繁殖期：2~9月
分布：全島普遍分布



臺灣兩棲類

觀察小幫手

指導單位：行政院農業委員會林務局
製作單位：東華大學兩棲類保育研究室

澤蛙 田蛙 外

1. 中型，♂約4~5cm，♀約5~6cm
2. 上下唇有3、4條深色縱紋
3. 背部有長短不一的棒狀膚褶
4. 兩眼間有深色V型橫斑

繁殖期：3~10月
分布：全島普遍分布

文舌蛙科



海拔：0 500 1000 1500 2000 2500 3000

美洲牛蛙 美國牛蛙、牛蛙 外

1. 大型，♂約11~18cm，♀約12~19cm
2. 鼓膜及顯褶明顯
3. 背部綠色，有黑色斑點

繁殖期：5~8月
分布：全島普遍分布

赤蛙科



海拔：0 500 1000 1500 2000 2500 3000

拉都希氏赤蛙 闊褶蛙 特

1. 中型扁平，♂約4~5cm，♀約5~6cm
2. 背側褶粗大明顯
3. 皮膚粗糙

繁殖期：1~12月
分布：全島普遍分布



海拔：0 500 1000 1500 2000 2500 3000

梭德氏赤蛙 特

1. 中型，♂約4~5cm，♀約5~6cm
2. 背部有八字形黑斑
3. 有背側褶
4. 指(趾)端有吸盤

繁殖期：9~12月
分布：全島普遍分布



海拔：0 500 1000 1500 2000 2500 3000

黑蒙西氏小雨蛙 小孤斑姬蛙 特

1. 小型，♂約2cm，♀約2.5cm
2. 身體三角形
3. 背中線中央有一個或兩個黑色小括弧() 花紋

繁殖期：3~9月
分布：中南部與花東



海拔：0 500 1000 1500 2000 2500 3000

臺灣山椒魚 臺灣小鮭 特保

1. 體長約為9cm
2. 體色為紅褐色，散佈淺色斑點
3. 後肢具有4趾

繁殖期：可能是冬末至春初
分布：中央山脈中北段



海拔：0 500 1000 1500 2000 2500 3000

海蛙 海陸蛙、食蟹蛙、紅樹林蛙 外

1. 中大型，♂約5~6cm，♀約6~11cm
2. 背部膚褶排列整齊
3. 背部兩側各有一條不連續的膚褶
4. 後肢趾間近全蹼，無外趾突

繁殖期：4~9月
分布：屏東



海拔：0 500 1000 1500 2000 2500 3000

斯文豪氏赤蛙 尖鼻赤蛙、棕背蛙 特

1. 大型修長，♂約6~7cm，♀約8cm
2. 背部綠色、褐色或綠色褐色交雜
3. 指(趾)端膨大成吸盤狀
4. 背側褶斷斷續續不明顯

繁殖期：2~11月
分布：全島普遍分布



海拔：0 500 1000 1500 2000 2500 3000

金線蛙 福建金線蛙、福建闊褶蛙 保

1. 中大型，♂約5~7cm，♀約6~8cm
2. 背部有一條淺綠色背線
3. 背部兩側各有一金褐色寬縱帶

繁殖期：3~8月
分布：全島普遍分布於平地



海拔：0 500 1000 1500 2000 2500 3000

長腳赤蛙 特

1. 中型修長，♂約4~5cm，♀約5~6cm
2. 鼓膜周圍有菱形斑
3. 背部有一個八字形黑斑
4. 有背側褶

繁殖期：11~隔年2月
分布：中北部



海拔：0 500 1000 1500 2000 2500 3000

巴氏小雨蛙 粗皮姬蛙 特

1. 小型，♂約2cm，♀約2.5cm
2. 背部有塊深色淺色邊的花斑
3. 皮膚粗糙，背部及四肢都佈滿疣粒

繁殖期：5~8月
分布：中南部



海拔：0 500 1000 1500 2000 2500 3000

觀霧山椒魚 黑山椒魚 特保

1. 體長約為10cm
2. 體色全黑，全身有細小白點
3. 後肢具有5趾，第5趾萎縮

繁殖期：可能是冬末至春初
分布：雪山山脈西北部



海拔：0 500 1000 1500 2000 2500 3000

虎皮蛙 虎紋蛙 外

1. 大型，♂約6~8cm，♀約6~12cm
2. 背部有排列整齊的長棒狀膚褶
3. 吻端尖圓而長，鼓膜大型明顯

繁殖期：4~9月
分布：全島普遍分布



海拔：0 500 1000 1500 2000 2500 3000

腹斑蛙 彈琴蛙 特

1. 中型，♂約6~7cm，♀約6~7cm
2. 鼓膜周圍有黑色菱形斑
3. 有淺色不明顯的背線
4. 有背側褶
5. 腿部有3~4條粗橫紋

繁殖期：3~9月
分布：全島普遍分布



海拔：0 500 1000 1500 2000 2500 3000

臺北赤蛙 神蛙、雷公蛙 保

1. 小型纖細，♂約<3cm，♀約4cm
2. 背部綠色
3. 背側褶白色或金色

繁殖期：3~8月
分布：全島普遍分布於西部平地



海拔：0 500 1000 1500 2000 2500 3000

史丹吉氏小雨蛙 台灣姬蛙 特

1. 小型纖細，♂2.3cm，♀2.7cm
2. 四肢修長
3. 背部有暗褐色斑點或2~4條縱紋

繁殖期：5~9月
分布：中南部與花東

狭口蛙科



海拔：0 500 1000 1500 2000 2500 3000

亞洲錦蛙 花狹口蛙 外

1. 大型，♂約6cm，♀約7~8cm
2. 背部有一深色花瓶三角形斑
3. 指(趾)端方形平切狀，膨大成吸盤

繁殖期：5~8月
分布：雲林、臺南、高雄、屏東



海拔：0 500 1000 1500 2000 2500 3000

南湖山椒魚 冰河山椒魚 特保

1. 體長約為14cm
2. 體色為黑褐色或褐色有塊狀斑點
3. 後肢具有5趾，第5趾萎縮

繁殖期：可能是冬末至春初
分布：中央山脈北段及雪山山脈



海拔：0 500 1000 1500 2000 2500 3000

福建大頭蛙 古氏赤蛙 保

1. 中型，♂♀皆約6~7cm
2. 頭大顯肌發達
3. 皮膚有短棒狀突起
4. 瞳孔菱形紅色

繁殖期：2~11月
分布：普遍分布於西部低海拔山區



海拔：0 500 1000 1500 2000 2500 3000

豎琴蛙 保

1. 中型，♂約4cm，♀約4~4.5cm
2. 鼓膜周圍有黑色菱形斑
3. 有明顯的淺色背線直達吻端
4. 有背側褶
5. 腿部有2~3條細橫紋

繁殖期：4~8月
分布：南投



海拔：0 500 1000 1500 2000 2500 3000

貢德氏赤蛙 沼蛙、石蛙 特

1. 大型，♂約6~7.5cm，♀約6~8cm
2. 鼓膜周圍白色
3. 有背側褶

繁殖期：5~9月
分布：全島普遍分布



海拔：0 500 1000 1500 2000 2500 3000

小雨蛙 飾紋姬蛙、小姬蛙 特

1. 小型，♂約2.5cm，♀2~3cm
2. 身體三角形
3. 背中央有深色對稱塔狀花紋

繁殖期：3~9月
分布：全島普遍分布



海拔：0 500 1000 1500 2000 2500 3000

阿里山山椒魚 阿里山小鮭 特保

1. 體長約為10cm
2. 體色為褐色，不具任何斑點
3. 後肢具有5趾

繁殖期：可能是冬末至春初
分布：中央山脈南段、玉山山脈、阿里山山脈

山椒魚科



海拔：0 500 1000 1500 2000 2500 3000

楚南氏山椒魚 楚南氏小鮭 特保

1. 體長約為12cm
2. 體色為淺褐色，散佈大量淺色斑點
3. 後肢具有5趾，第5趾萎縮

繁殖期：可能是冬末至春初
分布：中央山脈中北段



海拔：0 500 1000 1500 2000 2500 3000