

夜的精靈

蛙類寫真

臺灣



再版日期：2017.12
份數：2000份

本海報所呈現的為蛙類
實體之等比例大小

台灣兩棲類保育志工簡介：

2003年起建立志工進行兩棲類調查的雛形，並陸續在2005年至2007年辦理花東及嘉南等區域性的兩棲類調查志工種子團隊，2008年起擴大為全台灣兩棲類調查志工之招募與培訓，於台灣各地輔導成立兩棲類調查志工隊，2010年更提升成為兩棲類保育志工隊，以達成兩棲類生態監測、棲地保育、推廣教育、社區參與保育行動的目標。

指導單位：行政院農業委員會林務局、科技部

執行單位：國立東華大學自然資源與環境學系兩棲類保育研究室

網站諮詢：台灣兩棲類保育網 <http://www.froghome.org/>

青蛙小站 <http://www.froghome.tw/>

文字提供：楊懿如、吳聲海、林思民

影像提供：李鵬翔、陳惇聿、李佳翰



2.5CM



黑蒙西氏小雨蛙
Microhyla heymansi



3CM



中國樹蟾
Hyla chinensis



3CM



小雨蛙
Microhyla fissipes



3CM



巴氏小雨蛙
Microhyla butleri



3CM



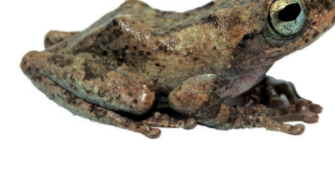
史丹吉氏小雨蛙
Micryletta steingeri



4CM



碧眼樹蛙
Kurixalus beylinirisi



4CM



王氏樹蛙
Kurixalus wangi



4CM



艾氏樹蛙
Kurixalus eiffingeri



4CM



面天樹蛙
Kurixalus idiotocus



4CM



日本樹蛙
Buergeria japonica



4CM



太田樹蛙
Buergeria otai



4CM



臺北赤蛙
Hylarana taipehensis



4.5CM



諸羅樹蛙
Rhacophorus arvalis



5CM



臺北樹蛙
Rhacophorus taipeiatus



5CM



莫氏樹蛙
Rhacophorus moltrechti



5CM



梭德氏赤蛙
Rana saueri



5CM



豎琴蛙
Babina okinavana



5CM



澤蛙
Fejervarya limnocharis



5CM



長腳赤蛙
Rana longicrus



5.5CM



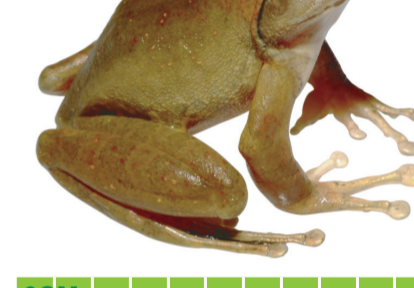
翡翠樹蛙
Rhacophorus prasinitus



6CM



黑眶蟾蜍
Duttaphrynus melanostictus



6CM



褐樹蛙
Buergeria robusta



6CM



布氏樹蛙(白額樹蛙)
Polypedates braueri



6CM



寬腿樹蛙
Polypedates megacephalus



6CM



拉都希氏赤蛙
Hylarana latouchii



6CM



橙腹樹蛙
Rhacophorus aurantiventris



6.5CM



腹斑蛙
Babina adenopleura



7CM



亞洲錦蛙(花狹口蛙)
Kaloula pulchra pulchra



7CM



福建大頭蛙(古氏赤蛙)
Limnonectes fujianensis



7CM



金線蛙
Pelophylax fukiensis



7CM



海蛙
Fejervarya cancrivora



8CM



虎皮蛙
Hoplobatrachus rugulosus



8CM



斯文豪氏赤蛙
Odorrana szechuanensis



8CM



貢德氏赤蛙
Hylarana guentheri



10CM



盤古蟾蜍
Bufo bankorensis



18CM



美洲牛蛙
Lithobates catesbeianus



黑蒙西氏小雨蛙

Microhyla heymonsi

● 狹口蛙科

其他俗名

小斑斑蛙、Heymons' narrow-mouthed toad、Taiwan rice frog

辨識特徵

- 1. 小型，♂約2cm，♀約2.5cm
- 2. 身體三角形
- 3. 背中央有一個或兩個黑色小括弧() 花紋



中國樹蟾

Hyla chinensis

● 樹蛙科

其他俗名

中國雨蛙、雨怪、Common Chinese tree toad、Chinese tree frog

辨識特徵

- 1. 小型，♂2.5-3cm，♀4cm
- 2. 背部綠色
- 3. 指(趾)端有吸盤
- 4. 頸部有深棕色眼罩



小雨蛙

Microhyla fissipes

● 狹口蛙科

其他俗名

飾紋姬蛙、小姬蛙、Ornate narrow-mouthed toad、Ornate rice frog

辨識特徵

- 1. 小型，♂約2.5cm，♀2-3cm
- 2. 身體三角形
- 3. 背中央有深色對稱塔狀花紋



巴氏小雨蛙

Microhyla butleri

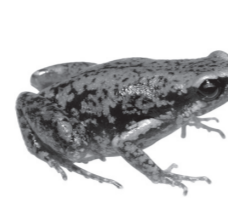
● 狹口蛙科

其他俗名

粗皮姬蛙、Butler's narrow-mouthed toad、Butler's rice frog

辨識特徵

- 1. 小型，♂約2cm，♀約2.5cm
- 2. 背部有塊深色鑲淺色邊的花斑
- 3. 皮膚粗糙，背部及四肢都佈滿疣粒



史丹吉氏小雨蛙

Micryletta steineri

● 狹口蛙科

其他俗名

臺灣姬蛙、史氏姬蛙、Steiner's narrow-mouthed toad、Steiner's paddy frog

辨識特徵

- 1. 小型纖細，♂2.3cm，♀2.7cm
- 2. 四肢修長
- 3. 背部有暗褐色斑點或2-4條縱紋



太田樹蛙

Buergeria otai

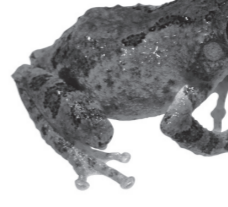
● 樹蛙科

其他俗名

Ota's stream tree frog

辨識特徵

- 1. 小型，♂約2-3公分，♀約3-4公分
- 2. 背部經常具X或H型的深色斑
- 3. 兩眼間經常有倒三角形深色斑
- 4. 背中央近肩胛處有一對短棒狀突起
- 5. 指(趾)端有吸盤
- 6. 大腳下側具有形狀規則的白色小圓點



面天樹蛙

Kurixalus idiotocus

● 樹蛙科

其他俗名

Maintain tree frog、Temple tree frog

辨識特徵

- 1. 小型，♂約2-3cm，♀約4-5cm
- 2. 背部有一個X或H型的深色斑
- 3. 四肢外側有白色顆粒突起
- 4. 體色以褐色為主，不會變綠
- 5. 腹部有黑色雜斑
- 6. 指(趾)有吸盤



日本樹蛙

Buergeria japonica

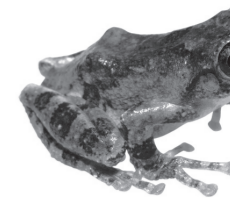
● 樹蛙科

其他俗名

溫泉蛙、Japanese Buerger's frog

辨識特徵

- 1. 小型，♂約2.5-3cm，♀約3-4cm
- 2. 背中央近肩胛處有一對短棒狀突起
- 3. 腹部有白色
- 4. 指(趾)有吸盤



艾氏樹蛙

Kurixalus eiffingeri

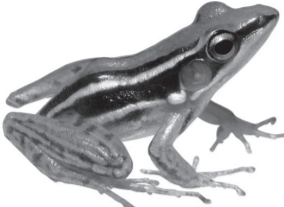
● 樹蛙科

其他俗名

Eiffinger's tree frog

辨識特徵

- 1. 小型，♂約3-4cm，♀約4-5cm
- 2. 背部有一個X或H型的深色斑
- 3. 四肢外側有白色顆粒突起
- 4. 背部體色從深褐色至淺褐色或綠色
- 5. 手掌內掌突大而明顯
- 6. 指(趾)有吸盤



臺北赤蛙

Hylarana taipehensis

● 赤蛙科

其他俗名

神蛙、雷公蛙、Taipei grass frog

辨識特徵

- 1. 小型纖細，♂約<3cm，♀約4cm
- 2. 背部綠色
- 3. 背側有白色或金色



碧眼樹蛙

Kurixalus berylliniris

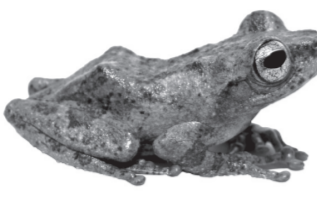
● 樹蛙科

其他俗名

Emerald-eyed tree frog

辨識特徵

- 1. 小型，♂約3-4公分，♀約4-5公分
- 2. 背部具X型的深色斑
- 3. 指(趾)端有吸盤
- 4. 四肢外側有白色顆粒突起
- 5. 背部體色從深褐色至淺褐色或綠色
- 6. 手掌內掌突大而明顯，雄性婚墊扁平肥大



王氏樹蛙

Kurixalus wangi

● 樹蛙科

其他俗名

Wang's tree frog

辨識特徵

- 1. 小型，♂約3-4公分，♀約3-4公分
- 2. 背部具X型的深色斑，向前延伸至上眼臉；上眼臉之間有一橫斑
- 3. 指(趾)端有吸盤
- 4. 四肢外側有白色顆粒突起
- 5. 體色褐色、多變；腹部淺橘色



諸羅樹蛙

Rhacophorus arvalis

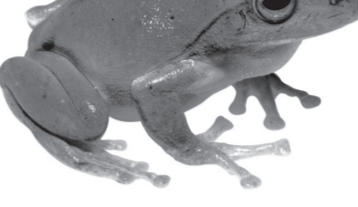
● 樹蛙科

其他俗名

雨蛙、雨怪、Farmland tree frog

辨識特徵

- 1. 中型，♂約4-5cm，♀約5-8cm
- 2. 背部草綠色，吻端到體側有一白線
- 3. 指(趾)端有吸盤
- 4. 腹部或體側沒有斑點



臺北樹蛙

Rhacophorus taipeianus

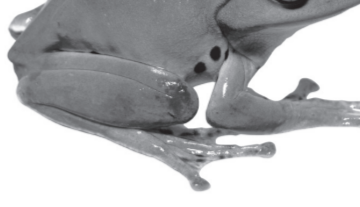
● 樹蛙科

其他俗名

Taipei tree frog

辨識特徵

- 1. 中小型，♂3.5-4.5cm，♀約4.5-5.5cm
- 2. 背部綠色，眼睛虹膜及腹部黃色橘紅色
- 3. 指(趾)端有吸盤
- 4. 大腳內側有些細小的深褐色斑點



莫氏樹蛙

Rhacophorus moltrechti

● 樹蛙科

其他俗名

Moltrecht's tree frog、Nantou tree frog

辨識特徵

- 1. 中小型，♂4-4.5cm，♀約4.5-5.5cm
- 2. 背面墨綠色，虹膜及大腳內側橘紅色
- 3. 指(趾)端有吸盤
- 4. 體側及四肢內側有許多小黑斑



梭德氏赤蛙

Rana sauteri

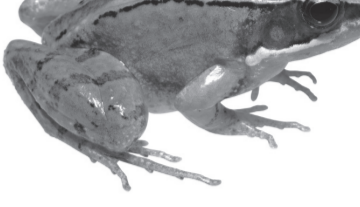
● 赤蛙科

其他俗名

Sauter's frog

辨識特徵

- 1. 中大型，♂約4-5cm，♀約5-6cm
- 2. 背部有八字形黑斑
- 3. 有背側褶
- 4. 指(趾)端有吸盤



豎琴蛙

Babina okinavana

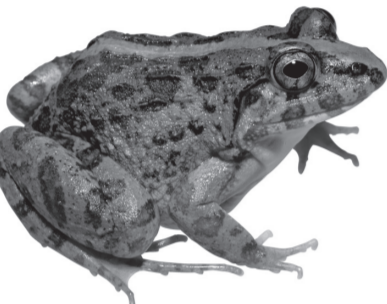
● 赤蛙科

其他俗名

Harpist frog

辨識特徵

- 1. 中型，♂約4cm，♀約4-4.5cm
- 2. 鼓膜周圍有黑色菱形斑
- 3. 有明顯的淺色背中央線直達吻端
- 4. 有背側褶
- 5. 腹部有2-3條細橫紋



澤蛙

Fejervarya limnocharis

● 叉舌蛙科

其他俗名

田蛙、Rice field frog、Indian rice frog

辨識特徵

- 1. 中型，♂約4-5cm，♀約5-6cm
- 2. 上下唇有3-4條深色縱紋
- 3. 背部有長短不一的梯狀膚褶
- 4. 兩眼間有深色V型橫斑



長腳赤蛙

Rana longicrus

● 赤蛙科

其他俗名

Long-legged frog

辨識特徵

- 1. 中型修長，♂約4-5cm，♀約5-6cm
- 2. 鼓膜周圍有菱形斑
- 3. 背部有一個八字形黑斑
- 4. 有背側褶



翡翠樹蛙

Rhacophorus prasinatus

● 樹蛙科

其他俗名

Emerald tree frog

辨識特徵

- 1. 中大型，♂5-6cm，♀約6-8cm
- 2. 背部翠綠色，眼鼻線及鬚褶金黃色
- 3. 指(趾)端有吸盤
- 4. 體側及四肢內側有許多黑斑



黑眶蟾蜍

Duttaphrynus melanostictus

● 蟾蜍科

其他俗名

蠟蝦蟆、Spectacled toad

辨識特徵

- 1. 中大型肥胖，♂5-6cm，♀5-8cm
- 2. 耳後腺膨大突出
- 3. 頭部眼睛周圍有黑色骨質棱脊
- 4. 鼓膜明顯
- 5. 指(趾)端黑色



褐樹蛙

Buergeria robusta

● 樹蛙科

其他俗名

壯溪樹蛙、Robust Buerger's frog、Brown tree frog

辨識特徵

- 1. 中大型，♂約4-5cm，♀約6-7cm
- 2. 指(趾)端吸盤明顯
- 3. 兩眼到吻端有一淡黃色三角形斑



布氏樹蛙(白領樹蛙)

Polypedates braueri

● 樹蛙科

其他俗名

白領樹蛙、Brauer's tree frog

辨識特徵

- 1. 中大型，♂約5-6cm，♀約6-7cm
- 2. 指(趾)端有吸盤
- 3. 背部有深褐色的條紋或斑點
- 4. 大腳內側及體側有黑色網紋



斑腿樹蛙

Polypedates megacephalus

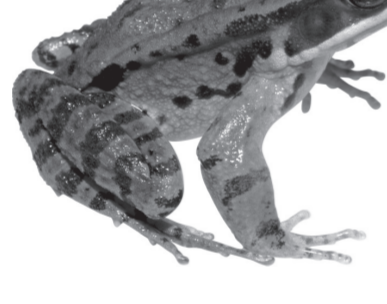
● 樹蛙科

其他俗名

Hong Kong whipping frog、Spot-legged tree frog

辨識特徵

- 1. 中大型，♂約5-6cm，♀約6-8cm，母蛙體比公蛙大很多
- 2. 外型與布氏樹蛙很像，但吻較尖，體型更長
- 3. 通常背部有深褐色X斑紋或條紋
- 4. 大腳內側網紋不明顯，狀似黑底白點
- 5. 指(趾)端有吸盤



拉都希氏赤蛙

Hylarana latouchii

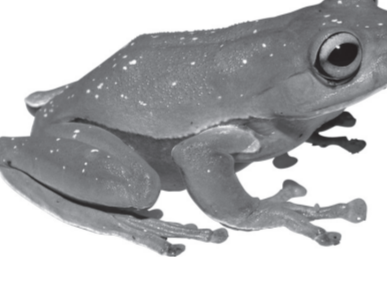
● 赤蛙科

其他俗名

闊褶蛙、Latouchie's frog

辨識特徵

- 1. 中型扁平，♂約4-5cm，♀約5-6cm
- 2. 背側褶極大明顯
- 3. 皮膚粗糙



橙腹樹蛙

Rhacophorus aurantiventris

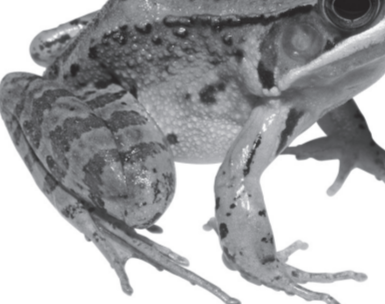
● 樹蛙科

其他俗名

Orange belly tree frog

辨識特徵

- 1. 中大型，♂5cm，♀約6-8cm
- 2. 背部墨綠色
- 3. 指(趾)端有吸盤
- 4. 腹部橙紅色，沒有斑點



腹斑蛙

Babina adenopleura

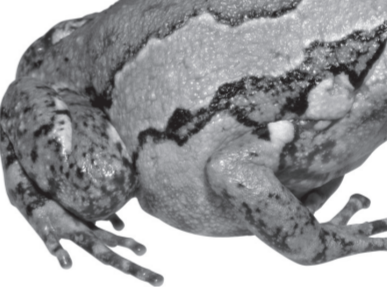
● 赤蛙科

其他俗名

彈琴蛙、Olive frog

辨識特徵

- 1. 中型，♂約6-7cm，♀約6-7cm
- 2. 鼓膜周圍有黑色菱形斑
- 3. 有淺色不明顯的背中央線
- 4. 有背側褶
- 5. 腹部有3-4條粗橫紋



亞洲錦蛙(花狹口蛙)

Kaloula pulchra pulchra

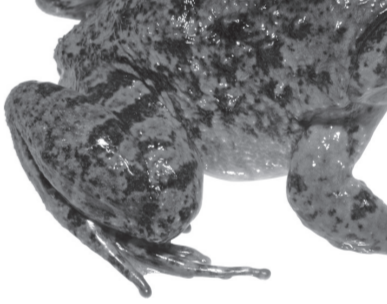
● 狹口蛙科

其他俗名

花狹口蛙、Malaysian narrow-mouthed toad

辨識特徵

- 1. 大型，♂約6cm，♀約7-8cm
- 2. 背部有一深色花斑三角形斑
- 3. 指(趾)端方形平切狀，膨大成吸盤



福建大頭蛙(古氏赤蛙)

Limnonectes fujianensis

● 叉舌蛙科

其他俗名

古氏赤蛙、Fujian large-headed frog

辨識特徵

- 1. 中大型，♂♀皆約6-7cm
- 2. 頭大顴肌發達
- 3. 皮膚有短棒狀突起
- 4. 瞳孔呈紅色



金線蛙

Pelophylax fukienensis

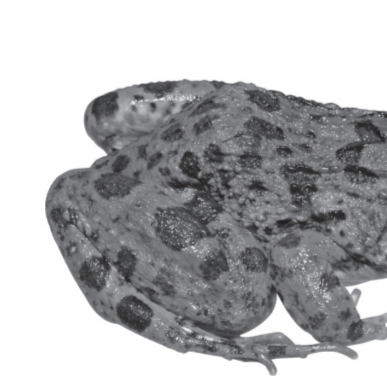
● 赤蛙科

其他俗名

福建金線蛙、福建側褶蛙、Green pond frog

辨識特徵

- 1. 中大型，♂約5-7cm，♀約6-8cm
- 2. 背部有一條淺綠色背中央線
- 3. 背部兩側各有一金褐色寬縱帶



海蛙

Fejervarya canerivora