

兩棲類資源調查資訊網 操作說明

調查資料管理-查詢調查資料

查詢調查資料操作說明

- 志工團隊所有成員均有權限查詢資訊網中所有資料狀態為『有效資料』的資料。
- 查詢資料提供以下各項條件篩選資料：
 1. 調查時間區間
 2. 依志工團隊
 3. 依常用樣區
 4. 依調查地點-縣市鄉鎮地名
 5. 依自然環境-樣區資料中的巨棲地資料
 5. 依蛙種名稱
 6. 依成體行為
 7. 依生活型態
 8. 依棲地類型-物種所在之微棲地
 9. 依資料狀態-搜尋範圍以所有團隊的有效資料為主
 10. 依資料編號

以設定條件方式查詢

1. 點選【查詢調查資料】進入右側畫面。

2. 根據要查詢的資料，勾選單一或一個以上的條件查詢，點選【開始搜尋】

紀錄編號係指單筆調查資料編號，也就是清單之序號欄位（）中所標示的編號。



查詢調查資料 - 搜尋條件設定

調查時間: 2015 年 不拘 月 不拘 日 - 2015 年 不拘 月 不拘 日

志工團隊: 不拘

常用樣區: 請選擇 請選擇 請選擇

調查地點: 請選擇 請選擇

蛙種名稱: 請選擇

自然環境: 請選擇

生活型態: 請選擇

成體行為: 請選擇

棲地型態: 不限定

*注意: 棲地類型中標有(舊)為2014年起停用之類型【檢視新舊棲地對照表】

資料狀態: 請選擇

紀錄編號:

開始搜尋 清除條件

指導單位: [行政院農業委員會林務局](#)
[國科會數位典藏與數位學習國家型計畫](#)

[基金會](#)
[院自然資源與環境學系](#)

序號(編號)	調查日期	縣市鄉鎮
541(66248)	2012-07-24	雲林縣斗六市
542(66247)	2012-07-24	雲林縣斗六市
543(66246)	2012-07-24	雲林縣斗六市
(66245)	2012-07-24	雲林縣斗六市

以設定條件方式查詢



台灣兩棲類保育網
Taiwan Amphibian Conservation

蛙蛙世界學習網

蛙蛙世界數位學院

兩棲類資源

會員姓名 黃湘雲您好
會籍 團體志工會員
所屬團隊 (測試區)東華大學兩棲類保育
研究室 計畫主持人

系統操作說明

會員資料管理

調查資料管理

微棲地判斷標準說明：

- 1.微棲地判斷標準：由大環境判定該微棲地型態，改為由蛙類的角度去判定
- 2.記錄微棲地順序：以水域為優先記錄，若無水域再針對該棲地狀況登記符合的陸域棲地型態

調整對應說明：

	新的判斷標準	棲地編號	說明
水域環境	流動水域： 1.有遮蔽 2.無遮蔽	流動水域 1.<5m(有遮蔽) 2.>5m(無遮蔽) 3.山澗瀑布(有遮蔽)	主要影響流動水域蛙類的分布原因因為水域周圍是否有植物遮蔽
	靜止水域： 7.永久性 10.暫時性	靜止水域 7.水域 8.岸邊 9.岸邊植物 暫時性水域 10.暫時性水域 11.暫時性水邊植物(岸邊) 開墾地 (18.水田 20.旱田) 水溝 4.水溝 →1.<5m(有遮蔽)7.水域(靜止)10.暫時性水域	蛙類主要是因為水域環境而被吸引過來，故記錄吸引其過來的水域環境屬性
陸域環境	樹木： 12.喬木 13.灌木 14.底層 19.竹子	樹林 12.喬木 13.灌叢 14.底層 15.樹洞 開墾地 19.竹林裡的竹子 21.果器	蛙類出現在樹木環境的位置
	草地： 16.短草 17.高草	草地 16.短草 17.高草	記錄蛙類出現的位置是位於何種屬性的草本植物
	裸露地： A.天然(土壤岩層) B.人為(水泥柏油)	水溝 5.水溝邊坡 6.乾溝 開墾地 22.農耕 23.住宅 24.車道 25.步道 26.空地	裸露地係指人為開墾地，分為天然環境與人為環境，了解蛙種利用的環境、出現的棲地位置屬性為何
	其他： 27.其他 (請在備註欄說明)		

提供新舊微棲地資料選單
(可複選)及【參閱新舊微棲地對照表】的連結

查詢時間：2015 年 10 月 10 日

志工團隊：

常用棲區：

調查地點：

蛙種名稱：

自然環境：

生活型態：

成體行為：

棲地型態：請勾選設定棲地類型篩選條件

*注意：棲地類型中標有(舊)為2014年起停用之類型 [\(請參閱新舊棲地對照表\)](#)

水溝(舊)
 水溝 水溝邊坡 乾溝

靜止水域(舊)
 水域 水池岸邊 岸邊植物

暫時性水域(舊)
 水域 水邊植物

樹林(舊)
 喬木 灌叢 底層 樹洞

開墾地(舊)

資料狀態：

紀錄編號：

指導單位：行政院農業委員會林務局

國科會數位典藏與數位學習國家型計畫

財團法人錢創人文基金會

查詢結果資料清單

查詢結果資料狀態及筆數。

兩棲類保育網
Amphibian Conservation

兩棲類資源調查資訊網

台灣兩棲類影像庫

3. 選擇要檢視資料，點選【詳情】進入所屬資料詳細內容

依據設定條件查詢資料所得結果共16981筆

*注意：棲地類型中標有(舊)為2014年起停用之類型【檢視新舊標

	序號(編號)	調查日期	縣市鄉鎮	環境	海拔	種類	類型	屬性			
<input type="checkbox"/>	1(69323)	2012-01-02	台南縣關廟鄉	闊葉林	79	虎皮蛙	流動水域	河流 < 5m	6	有效資料	詳情
<input type="checkbox"/>	2(69307)	2013-05-02	苗栗縣頭份鎮	墾地	1160	巴氏小雨蛙	流動水域	河流 < 5m	4	有效資料	詳情
		2013-05-02	苗栗縣頭份鎮	墾地	1160	中國樹蛙	流動水域	河流 < 5m	4	有效資料	詳情
			新北市三芝區	墾地	320	日本樹蛙	水溝(舊)	水溝	不計數	有效資料	詳情
							水溝(舊)	水溝	1	有效資料	詳情
		2012-08-21	桃園縣龜山鄉	墾地	149	福建大頭蛙	水溝(舊)	水溝	1	有效資料	詳情
		2012-08-19	新北市三芝區	混生林	313	布氏樹蛙	水溝(舊)	水溝		有效資料	詳情
		2012-08-19	新北市三芝區	混生林	313	福建大頭蛙	水溝(舊)	水溝	2	有效資料	詳情
<input type="checkbox"/>	9(67201)	2012-08-19	新北市三芝區	混生林	313	福建大頭蛙	水溝(舊)	水溝	6	有效資料	詳情
<input type="checkbox"/>	10(67200)	2012-08-19	新北市三芝區	混生林	313	拉都希氏赤蛙	水溝(舊)	水溝邊坡	1	有效資料	詳情

微棲地中標示有(舊)為舊的棲地類型。

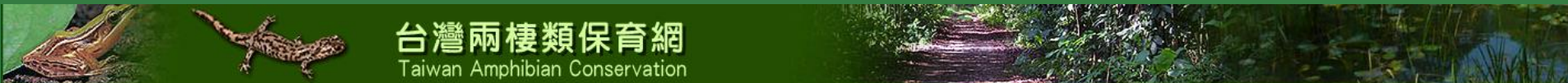
一頁顯示10筆資料，可直接點選頁碼換頁。

前10頁上1頁 1 2 3 4 5 6 7 8 9 10 下1頁 後10頁 [共1699頁] 1 跳頁

指導單位：行政院農業委員會林務局
國科會數位典藏與數位學習國家型計畫
財團法人綠創人文基金會

可直接輸入頁碼點選【跳頁】切換頁面。

單一筆詳細調查資料



台灣兩棲類保育網
Taiwan Amphibian Conservation

蛙蛙世界學習網

蛙蛙世界數位學院

兩棲類資源調查資訊網

台灣兩棲類影像庫

台灣賞蛙情報

回青蛙小站

會員姓名 黃湘雲您好
會籍 團體志工會員
所屬團隊 (測試區)東華大學兩棲類保育
研究室-計畫主持人

系統操作說明

會員資料管理

調查資料管理

- ◆ 調查資料首頁
- ◆ 查詢調查資料
- ◆ 新增調查資料
- ◆ 編輯調查資料
- ◆ 審核調查資料
- ◆ 匯出調查資料
- ◆ 統計調查資料
- ◆ 系統操作說明

調查樣區管理

志工團隊管理

台灣兩棲類影像庫

台灣賞蛙情報

查詢調查資料

團隊名稱: (測試區)東華大學兩棲類保育研究室

建檔者: 黃湘雲

建檔時間: 2014-10-27 15:30:04

調查開始時間:	西元 2014 年 10 月 25 日 17 時 00 分
調查結束時間:	西元 2014 年 10 月 25 日 19 時 00 分
調查地點:	台北市文山區 test123
記錄者:	黃湘雲
GPS:	T97: E0.N0 經緯度: 經度121.472488, 緯度24.964522 看地圖
氣溫:	°C
天氣:	多雲

點選【檢視棲地觀察日誌】則會展開當日紀錄的內容

[檢視棲地觀察日誌](#) [隱藏棲地觀察日誌](#)

*注意: 棲地類型中標有(舊)為2014年起停用之類型【[檢視新舊棲地對照表](#)】

[69478]修訂者:

最近時間: 2014-10-27 15:30:04

資料審核: 黃湘雲

審核時間: 2014-10-27 15:34:49

序號	種類	生活型態	微棲地型態		記錄方式	數量	成體行為	資料狀態
			類型	屬性				
1	腹斑蛙	雄蛙	永久性靜止水域	水域	目視	1隻	鳴叫	有效資料

調查備註說明:

審核備註說明:

[回前頁](#)

單一筆詳細調查資料

- ◆ 調查資料首頁
- ◆ 查詢調查資料
- ◆ 新增調查資料
- ◆ 編輯調查資料

記錄者:	黃湘雲	環境:	墾地
GPS:	T97: E0, N0 經緯度: 經度121.472488, 緯度24.964522 看地圖	海拔:	200 公尺
氣溫:	°C	水溫:	°C
氣:	多雲	相對濕度:	%

[檢視棲地觀察日誌](#) [隱藏棲地觀察日誌](#)

微棲地類型	微棲地屬性	微棲地類型	微棲地屬
人造區域	建物 空地 步道	永久性靜止水域	水域

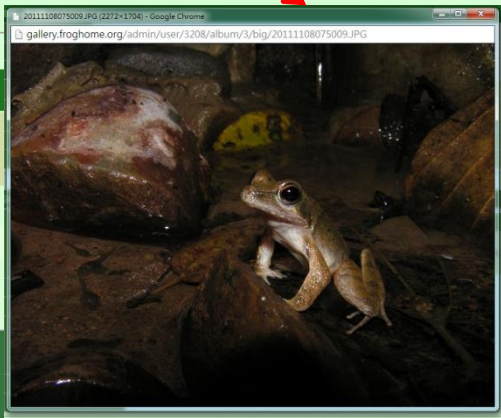
黃湘雲
公園中後門挖了小水塘,沒有特別狀況



點選【隱藏棲地觀察日誌】則收回此內容

點選縮圖則可連結到原網頁以另開視窗看放大圖

修訂者:	
種類	生活型態
腹斑蛙	雄蛙
註說明:	



[舊棲地對照表】](#)

黃湘雲 審核時間: 2014-10-27 15:34:49

記錄方式	數量	成體行為	資料狀態
	1隻	鳴叫	有效資料